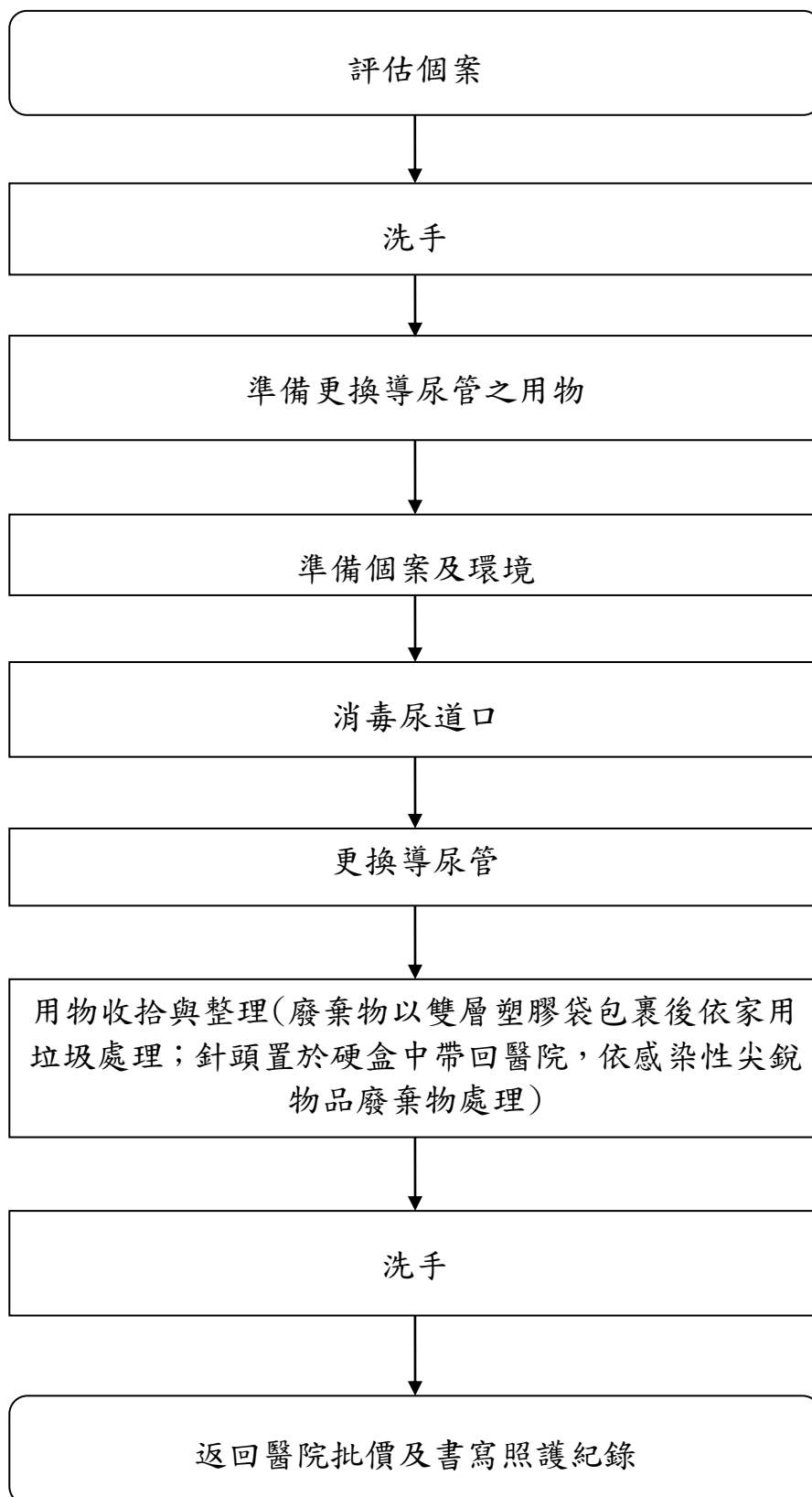


## 更換存留導尿管之流程



## 留置導尿管之照護指導

一、目的：預防逆行性泌尿道感染。

二、適用對象：長期使用導尿管之病人。

三、清潔方法：

- 1.男病人請自備小方巾(尿管清潔專用)，每日至少一次，以清水與肥皂清洗尿道口，包皮推開清潔完記得推回。
- 2.女病人每日至少一次以溫水和肥皂沖洗會陰部，分泌物多時則增加沖洗次數。
- 3.最好能配合沐浴後或床上擦澡後執行。

四、注意事項：

- 1.導尿管應適當固定，臥床男性病人固定於下腹部，女病人固定於大腿內側。
- 2.避免導尿管扭轉或壓折，以防阻塞；勿拉扯以防止出血，可擠壓尿管、按摩下腹部(膀胱位置)預防阻塞。
- 3.尿袋內尿量不可超過 1/2，尿袋出口倒尿前後均以酒精消毒，倒尿時勿使尿袋出口處受到污染，倒尿完畢尿袋出口關閉完全，保持密閉以防止受污染。
- 4.尿袋與導尿管接頭以膠帶黏貼防止鬆脫，保持密閉以防止受污染。
- 5.集尿壺請保持清潔，使用後以流動水清潔或 0.06% 漂白水清洗，切勿置於馬桶內清潔。
- 6.尿袋放置高度應保持在膀胱以下，防止尿液逆流，且不可接觸地面。
- 7.需搬運病人時，可先將引流管夾住，以防尿液回流，搬運後請打開管夾；若不慎拉扯到尿管，可能有微量出血現象，若有持續出血情形則須送醫處理。
- 8.一般導尿管(PVC 材質)每二週更換一次，尿袋隨導尿管更換；矽質導尿管每月更換一次；有感染或阻塞時則必需更換。
- 9.隨時觀察尿液的顏色及性狀，注意是否有混濁或沉澱物發生。
- 10.如有滲尿情形，先檢查尿管是否有受壓、扭曲。
- 11.如有下列泌尿道感染的徵兆發生，請立即就醫：發燒、發冷、尿道疼痛、尿道口分泌物增加、尿液混濁、膀胱疼痛或尿液帶血色有惡臭等，請立即就醫。
- 12.鼓勵飲水，每日維持尿量至少 1500c.c.以上，並攝取富含維生素 C 之新鮮果汁或蔓越莓汁，以預防尿路感染。(如有心衰竭、腎功能不全者，須依醫師指示限制水分)。
- 13.尿管滑出時可暫時包尿片，觀察 4-6 小時是否解有自解小便，如超過 6 小時無小便流出且膀胱脹，請聯絡居家護理師重新放置尿管。