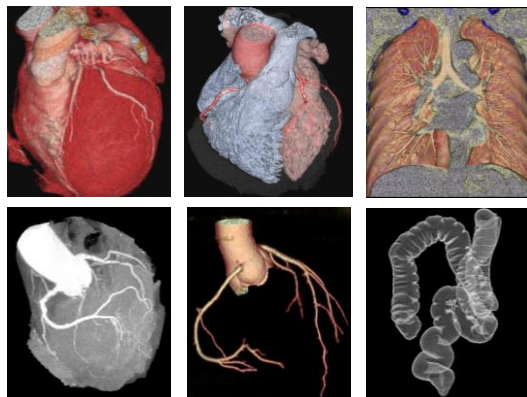


強心健肺專案

臺安醫院

項 目	內 容	臨床意義(可瞭解之症狀)
1. 掛號	病歷工本	
2. 一般檢查	• 身高 • 體重 • 血壓	了解身體基本功能之正常性
3. 家庭醫學專科醫生檢查	• 全身理學檢查(包括頭、眼、耳、鼻、口、頸、皮膚、淋巴結、胸腔、心臟、神經、肺、乳房、四肢、腹部、疝氣、直腸、肛檢)	了解身體甲狀腺、淋巴腺(乳房觸診)、下肢水腫、心雜音、腹部腫瘤等檢查(含攝護腺檢查)
4. 血液常規檢驗	• 白血球計數 WBC • 紅血球計數 RBC • 血色素檢查 HB • 血球比容值 HCT • 平均紅血球容積 MCV • 平均紅血球血紅素 MCH • 平均紅血球血色蛋白濃度 MCHC • 血小板計數 PLT • 白血球分類計數 DIFF	1. 是否有感染疾病 2. 是否貧血 3. 測定貧血程度 4. 血液凝固功能 5. 血液疾病檢查
5. 血糖檢查	• 空腹血糖 Glucose, Fasting • 糖化血色素 HbA1C	• 糖尿病之檢查
6. 血脂肪檢查	• 膽固醇總量 Chol. • 高密度脂蛋白 HDL • 低密度脂蛋白 LDL • 三酸甘油酯 TG • 高敏感度 C 蛋白反應 hsCRP	• 血液循環、血管硬化病變血脂分析、脂肪代謝異常等心臟血管方面之檢查 • C 蛋白反應升高與心血管疾病或其他發炎反應有關
7. 腎功能檢查	• 尿素氮 BUN • 肌酐酸 Creatinine	• 腎炎、腎障礙、腎衰竭之檢查
8. 痛風檢查	• 尿酸 Uric Acid	• 痛風、關節腫脹變形檢查
9. 肝功能檢查	• 全蛋白 TP • 白蛋白 Albumin • 球蛋白 Globulin • 鹼性磷酸 Alk. P • 膽紅素總量 Bili T • 直接膽紅素 Bili D • 麩氨酸草醋酸轉氨 GOT • 麩氨酸丙酮酸轉氨 GPT • 麩丙氨轉太酶 r-GT	• 了解肝功能的狀況及病症如肝炎、肝硬化、肝功能異常、膽道阻塞等
10. 肝炎檢查	• B 型肝炎表面抗原 HBsAg • B 型肝炎表面抗體 Anti-HBs	• 查驗是否感染 B 肝或帶原及確定已否具 B 肝抗體
11. 甲狀腺檢查	• 甲狀腺刺激素 TSH	• 甲狀腺功能之檢查
12. 尿液分析	• 外觀 • 尿糖 • 尿膽紅素 • 尿比重 • 尿蛋白 • 尿膽原 • 尿血 • 酸鹼度 • 亞硝酸鹽 • 白血球 • 尿沈渣鏡檢 • 尿酮體	簡易腎、膽、肝、泌尿道及糖尿等病之篩檢
13. 防癌篩檢	• 肝癌測試 AFP • 癌胚胎抗原檢查 CEA	肝癌篩檢 偵測大腸癌及其他癌症篩檢

	• 胰臟癌檢查 CA-199	胰臟癌、膽道癌篩檢
14. 心電圖	• 靜式心電圖	檢測心律不整、傳導異常等疾病
15. 肺功能檢查	• 肺活量 FVC • 最大吐氣一秒量 FEV 1 • 最大吐氣一秒率 FFV 1% G • 最大吐氣中斷流速 MMEF L/S	檢測肺功能、肺活量、通氣量、流速量、阻塞性肺疾
16. 眼科檢查	• 視力 • 氣壓式眼壓測定 • 色盲	視力不良、色盲、青光眼等檢查
17. 眼底檢查	• 眼底動脈攝影(不需散瞳)	直接觀察眼底血管、高血壓動脈硬化之變化
18. 超音波檢查	• 腹腔：肝、膽、胰、腎、脾	瞭解腹部器官是否正常
19. 頸動脈檢查	• 頸動脈血管病變之檢測	幫助瞭解供應腦內血流之血管硬化程度以及粥樣化、狹窄之有無及甲狀腺型態的檢測。
20. 128切電腦斷層掃描	• 128切低劑量肺部電腦斷層掃描檢查	可偵測 0.1cm 病灶，有助於肺部腫瘤偵測
21. 心臟冠狀動脈鈣化指數	• 128切電腦斷層冠狀動脈鈣化指數	有高血壓、糖尿病、抽煙、喝酒、高血脂、高膽固醇者、或體重過重者，心臟病的篩檢
22. 營養早餐	西式(營養全麥麵包三明治和鮮豆奶)或中式(稀飯或全麥饅頭和任選菜式)	
23. 解說結果報告	• 由醫師親自解說、醫療轉介、轉診	預防醫學，有病及時就醫
24. 健檢手冊	• 健檢手冊	體檢結果，有病及時就醫
25. 後續服務	• 保健指導·健康教育 • 保健活動(請看保健組資料)	全人健康，積極愉快的人生
定價：新台幣 18,000 元		
<ul style="list-style-type: none"> ■ 享有專人帶診服務 ■ 體檢時間：需 08:00—12:00，前晚 00:00 後需禁食，預約專線：(02)27813394 		



超低輻射 128 切立體導航電腦斷層-冠狀動脈鈣化指數

本院最新引進超低輻射 128 切立體導航電腦斷層掃描儀(VCT)，解析度高達 0.33mm 的精細程度，才能把血管壁上的病灶看得一清二楚。64 排的偵測器能在一次掃描中以電腦重組成 128 張影像(128 切)，速度比傳統電腦斷層掃描儀快 173 倍，每轉一圈僅需 0.175 秒。透過 3D 立體電腦後處理能進一步呈現出立體圖像，可 360 度旋轉，因此冠狀動脈的詳細解剖構造和狹窄病變皆清晰可見。

超低輻射 128 切立體導航電腦斷層-肺癌篩檢

肺癌一直是國內癌症死亡排名第一位，超低輻射電腦斷層肺癌篩檢可偵測出 0.1 公分以上的病灶，受檢者只需閉氣不超過 10 秒鐘即可完成數百張的肺部橫切影像。透過 3D 立體電腦後處理可產生肺部立體解剖影像，大幅提高肺癌篩檢率，方便日後追蹤或治療。