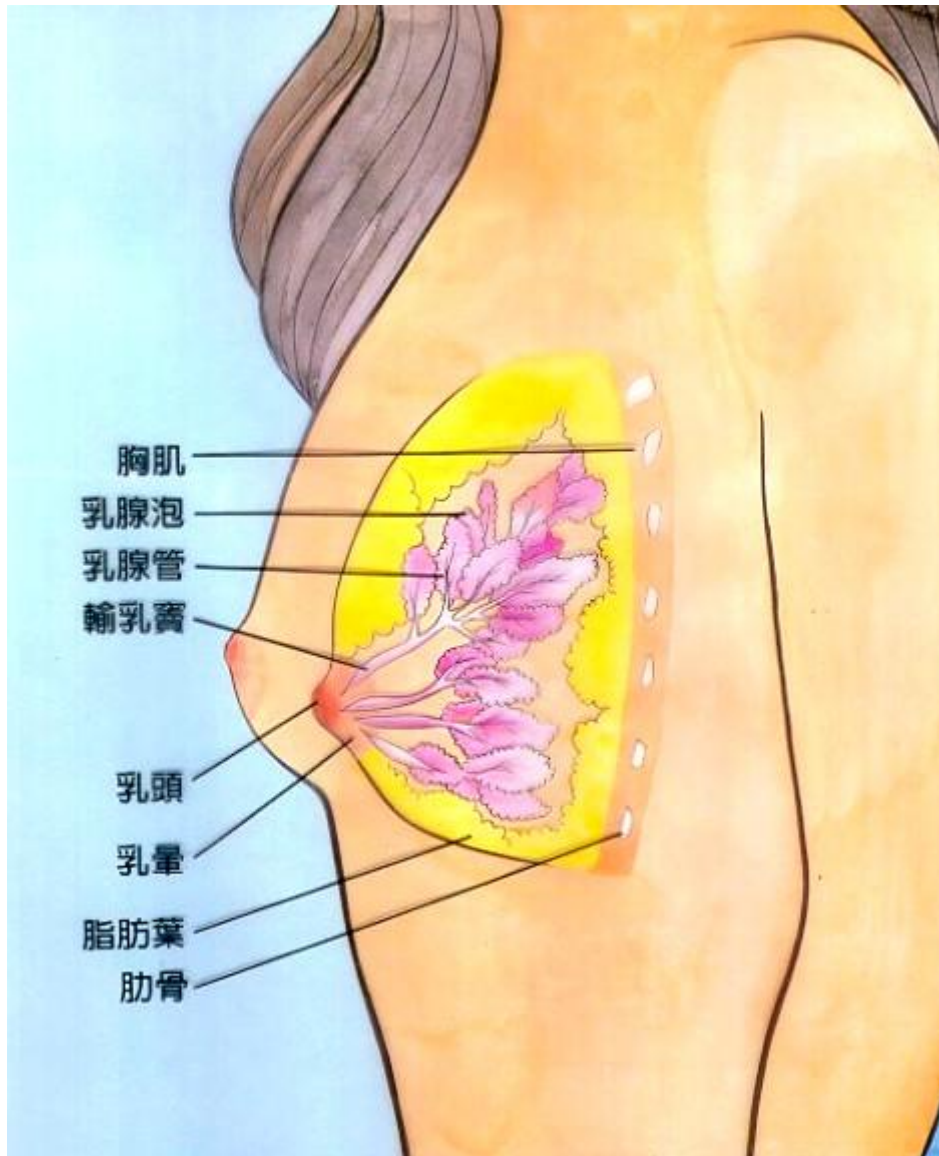


女性魅力來源—乳房的構造(圖)



認識乳房

乳房是腺器官，由許多乳腺管道所組成的。婦女乳房會有週期性的變大，或有刺痛感與腫脹感等，而這些變化皆與荷爾蒙作用有關。這樣的情形通常在排卵期至月經來潮時出現，在月經來時便會漸漸消失。

乳房是女性第二性徵，也是一一直被女士們認為女性外在美的要件之一，對於外觀、尺寸等皆多有要求。但最基本的，應事先要求有一對『健康』的乳房後，再要求額外的條件，因為唯有健康的身體，才會有美麗、動人的條件。